

## **info** Nutzen Sie die Daten einer rechnergestützten Schadensbewertung für die automatisierte Erstellung von Schadensplänen im Grafischen Informations- und Planungssystem GIPS oder GIPS-Light.

Neben dem Nachweis der hydraulischen Leistungsfähigkeit (siehe HYSTEM-EXTRAN) ist die Kenntnis über den bautechnischen Zustand eines Kanalnetzes für den Planer und den Betreiber von zentraler Bedeutung. OI ermöglicht die rechnergestützte Schadensbewertung von beliebigen Kanalnetzen auf der Grundlage der Daten einer optischen Inspektion. Dabei werden die umfangreichen Inspektionsdaten aus ISYBAU-Dateien im Format ISYBAU 2006, ISYBAU 2001 oder ISYBAU 1996 eingelesen, ggf. ergänzt oder korrigiert und schließlich ausgewertet und klassifiziert, so dass sich der Zustand des untersuchten Kanalnetzes anhand weniger Kenngrößen zusammenfassend charakterisieren lässt.

Durch "GipsOi" werden die Programme GIPS und OI zusammengeführt. GIPS-Anwender haben die Möglichkeit, die Ergebnisse der Zustandsbewertung aus OI einzulesen und in ihrer DWG-Datei darzustellen. In kürzester Zeit können übersichtliche Inspektions- und Bewertungspläne angefertigt werden, die sich als Grundlage für die Entwicklung optimierter Sanierungspläne heranziehen lassen.

GipsOi ergänzt die GIPS-Anwendung um ein zusätzliches Menü, das alle notwendigen Funktionen für die Konfiguration der Inspektions- und Bewertungspläne und für den Zugriff auf das mitgelieferte OI zur Verfügung stellt. Die Konfigurationsmöglichkeiten sind extrem flexibel gehalten. Der Zugriff auf OI-Eingabedialoge (z. B. auf den Datensatz einer bestimmten Haltung) ist direkt über die grafische Auswahl in GIPS möglich.

GipsOi arbeitet auch mit GIPS-Light zusammen. Da GIPS-Light gegenüber GIPS über einen etwas geringeren Funktionsumfang verfügt, können Daten von Hausanschlussleitungen innerhalb von GIPS-Light nicht konfiguriert und nicht neu gezeichnet werden.

### **Aktuelle Version**

Die Version 5.2 ist seit Oktober 2009 verfügbar. GipsOi 5.2 unterstützt zusammen mit OI 7.1 erstmalig die Bewertung und Darstellung von Bewertungsergebnissen für Hausanschlussleitungen (nicht innerhalb von GIPS-Light).

### **Systemvoraussetzungen**

- ◆ Empfohlene Betriebssysteme:  
Windows XP Professional SP2, Windows Vista (Enterprise, Business, Ultimate; 32-Bit; SP1 oder SP2), Windows 7\* (32-Bit)
- ◆ GIPS, GIPS-OEM\* oder GIPS-Light\* 5.2 muss installiert sein.  
\* Unter Windows 7 unterstützt GipsOi zur Zeit nur GIPS (nicht GIPS-OEM und nicht GIPS-Light).
- ◆ OI 7.1 muss installiert sein.
- ◆ Hardware-Mindestanforderungen entsprechen denen der zugrundeliegenden GIPS- bzw. AutoCAD-Version.

### **Kosten\*** (\* Preise zzgl. MwSt.)

GipsOi 5.2:

**3.000,00 EUR \*\***

Update von GipsOi 1.6 auf 5.2: kostenlos

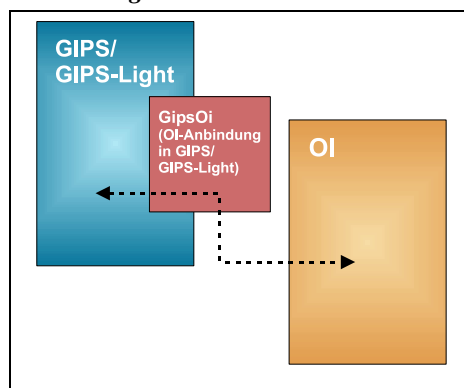
Update von GipsOi 1.5 oder älter auf 5.2:

**900,00 EUR \*\***

Preisstand: Januar 2012

\*\* Grundpreis für die Einzelplatzlizenz. Für die Netzwerklizenz erhöht sich der genannte Preis um 20%. Informationen zu Preisen für Folgelizenzen erhalten Sie auf Anfrage. Das Programm OI ist im Lieferumfang von GipsOi enthalten. Den Preis für GIPS entnehmen Sie bitte der entsprechenden Produktinfo. Beachten Sie auch die Systemvoraussetzungen.

### **Anbindung von OI an GIPS:**

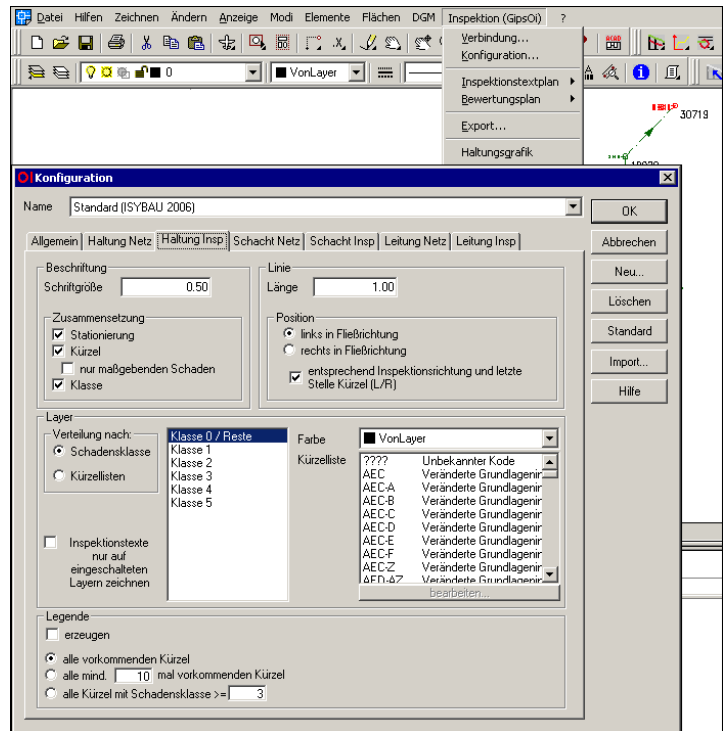


## GipsOi

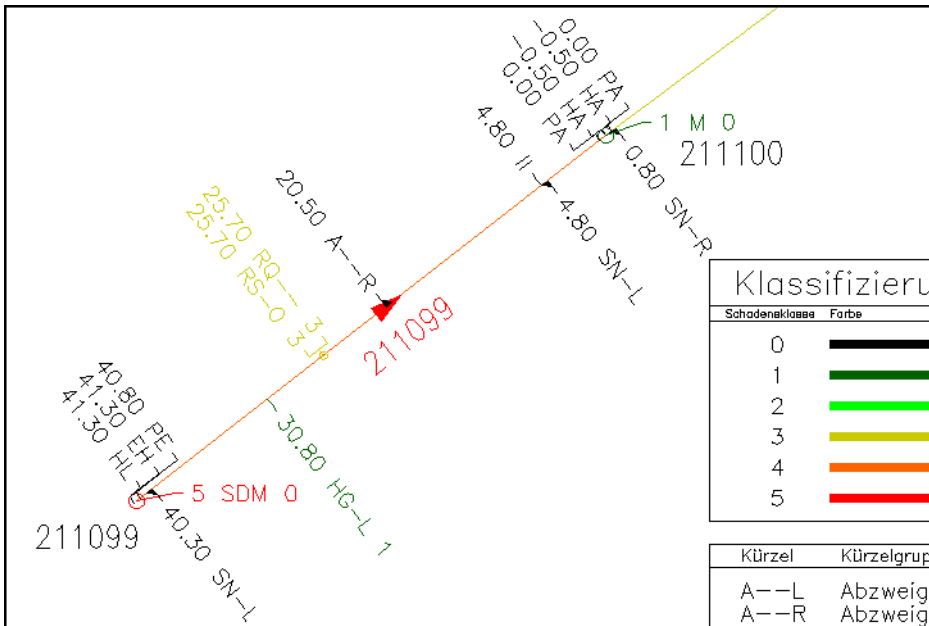
Das von GipsOi zur Verfügung gestellte Menü in GIPS bietet u.a. die folgenden Funktionalitäten:

- ◆ Verwaltung mehrerer verschiedener Verbindungen zu OI-Projekten innerhalb einer GIPS-Datei
- ◆ Umfangreiche Konfigurationsmöglichkeiten\* für die Darstellung (z.B. Schriftgrößen, Layerfarben, Erstellung einer Legende, etc.)  
(\* für Leitungsdaten nicht innerhalb von GIPS-Light)
- ◆ Verwaltung mehrerer Konfigurations-Definitionen innerhalb einer GIPS-Datei (mit Standard-Konfigurationen für Verbindungen im ISYBAU 2006-, 2001- bzw. 1996-Format)
- ◆ Erzeugung von Inspektions- und Bewertungsplänen für das gesamte Kanalnetz oder für frei wählbare Teilbereiche
- ◆ Export ausgewählter Inspektions- und Bewertungspläne in eine separate Zeichnungsdatei
- ◆ Zugriff auf die OI-Eingabedialoge für Schacht- und Haltungs-/Leistungsdaten\* durch einfaches Anklicken des gewünschten Elementes in GIPS  
(\* Leistungsdaten nicht innerhalb von GIPS-Light)
- ◆ Direkter Wechsel zu OI und damit Zugriff auf den vollständigen OI-Funktionsumfang

## GipsOi-Funktionalitäten in GIPS



## OI-Inspektionstextplan in GIPS



**itwh - Institut für  
technisch-wissenschaftliche  
Hydrologie GmbH**

Engelbosteler Damm 22  
30167 Hannover  
Telefon +49 511 / 97193-0  
Fax +49 511 / 97193-77  
E-Mail: itwh@itwh.de  
Internet: www.itwh.de