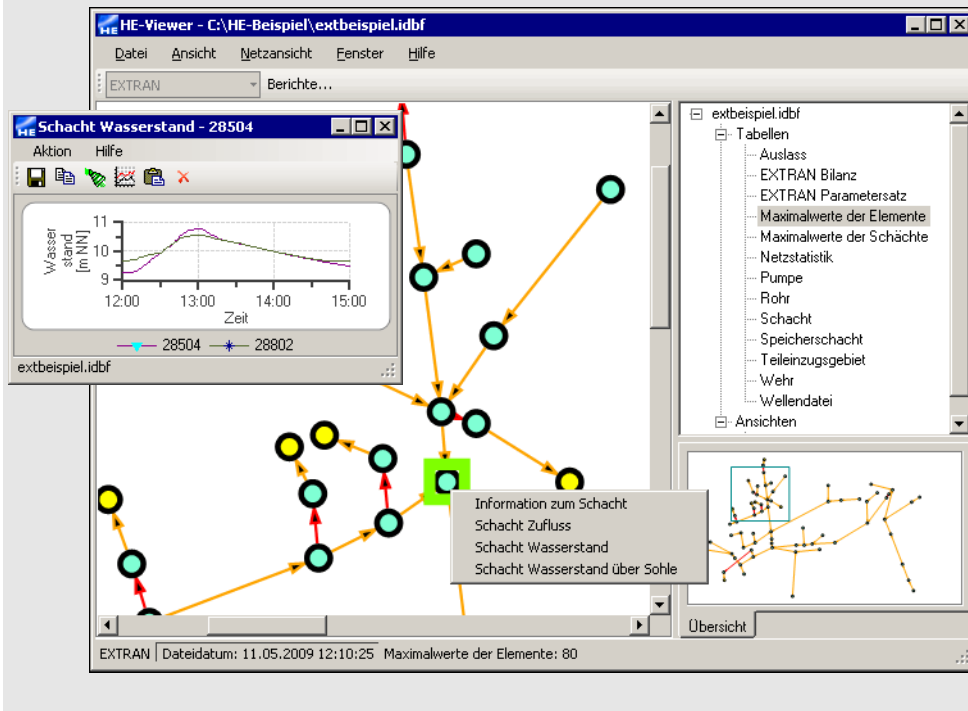


Info

Mit HYSTEM-EXTRAN erhalten Sie "den Klassiker" für die hydrodynamische Kanalnetzrechnung städtischer Kanalnetze - und mit dem integrierten HE-Viewer ein extrem flexibles Modul zur umfassenden Analyse von HYSTEM-EXTRAN Simulationsergebnissen.

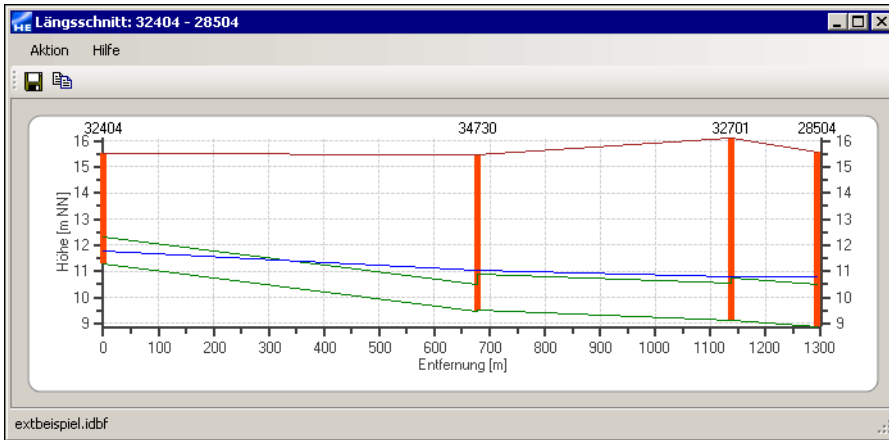
Als Simulationsprogramm hat HYSTEM-EXTRAN immer schon umfangreiche Ergebnisdateien erzeugt. Mit dem HE-Viewer lassen sich diese jetzt erstmals mit Grafik-Unterstützung auswerten. Dazu werden bestehende HYSTEM-EXTRAN-Ausgabedateien in den HE-Viewer importiert.



Der HE-Viewer ...

- ◆ legt für jeden Import eine Ergebnisdatenbank an. Zum Anzeigen und Auswerten der Ergebnisse greift der HE-Viewer dann auf diese Datenbank zu.
- ◆ kann HYSTEM- und EXTRAN-Simulationsergebnisse im Ausgabeformat *_hys.csv oder *_lau.csv verarbeiten.
- ◆ stellt das Kanalnetz als Netzplan dar.
- ◆ erlaubt das Navigieren im Netzplan mit Hilfe eines Übersichtsfensters und ermöglicht das Zoomen zu einem bestimmten Element über die eingebaute Suchfunktion.
- ◆ erzeugt Längsschnitte, die über den Netzplan grafisch definiert werden können.
- ◆ erzeugt beliebig viele Ganglinien in separaten Fenstern, erlaubt aber auch das Überlagern mehrerer Ganglinien in einem Diagramm.
- ◆ kann Längsschnitte und Ganglinien selbstverständlich kopieren oder als Grafik speichern.
- ◆ zeigt Elementdaten in Tabellenform an.
- ◆ kann auch Daten aus externen Dateien, z. B. einer Regendatei (*.reg), in einem Diagrammfenster darstellen.
- ◆ erweitert die bisherige HYSTEM-EXTRAN-Berichtsfunktion: Ein Ergebnisbericht kann mehrere wählbare Berichtsthemen enthalten. Der Bericht kann Grafiken enthalten; die in HYSTEM-EXTRAN definierten Element-Printerplots lassen sich als Berichtsthema auswählen. Jeder Bericht lässt sich als PDF-Datei speichern oder, ggf. nach Selektion einzelner Seiten, drucken.
- ◆ archiviert Ergebnisdatenbanken gemeinsam mit allen importierten Ausgangsdateien auf Knopfdruck in einer ZIP-Datei.

Längsschnittdarstellung



Längsschnitte lassen sich ...

- ◆ für beliebige Netzabschnitte auswählen
- ◆ im Fenster beliebig skalieren
- ◆ als Grafikdatei im Format WMF speichern
- ◆ in die Zwischenablage kopieren

Bericht

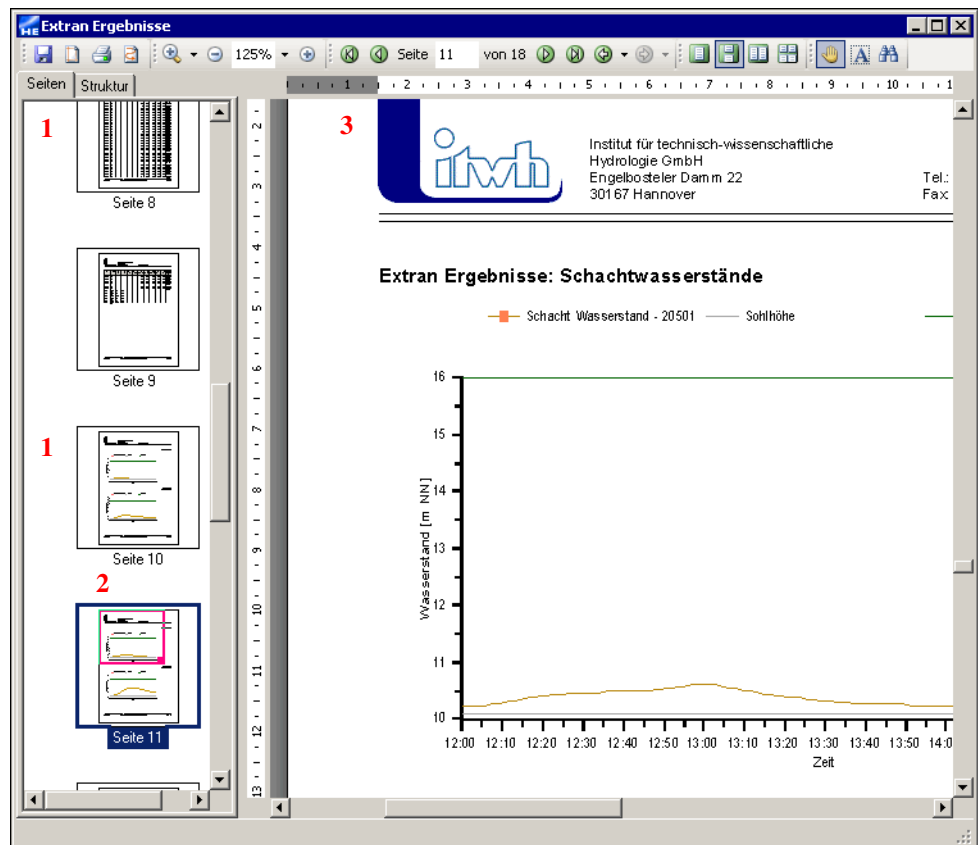
Ergebnisberichte ...

1 zeigen verschiedene Berichtsthemen in einem Bericht an (hier: Ergebnistabellen und Printerplots)

2 ermöglichen das Navigieren per Übersichtsfenster auf den Seiten des Berichtes

3 erlauben das Konfigurieren des Kopfbereichs. Firmendaten werden programmbezogen gespeichert und lassen sich auch vollständig abschalten, um den Bericht z. B. auf firmeneigenem Briefpapier zu drucken.

u. v. m.



Aktuelle Version, Systemvoraussetzungen und Kosten

Der HE-Viewer ist Bestandteil von HYSTEM-EXTRAN. Informationen zu Versionsnummer, Systemvoraussetzungen und Kosten enthält das separate HYSTEM-EXTRAN-Infoblatt.

itwh - Institut für
technisch-wissenschaftliche
Hydrologie GmbH

Engelbosteler Damm 22
30167 Hannover
Telefon +49 511 / 97193-0
Fax +49 511 / 97193-77
E-Mail: itwh@itwh.de
Internet: www.itwh.de