

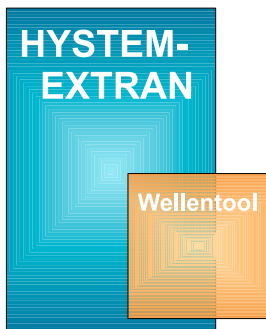
Info Erweitern Sie den Funktionsumfang Ihrer HYSTEM-EXTRAN Anwendung um das Modul "WELLENTOOL".

Mit dem hydrodynamischen Niederschlag-Abfluss Modell HYSTEM-EXTRAN führen Sie Oberflächenabflussberechnungen (mit HYSTEM) sowie Abflusstransportberechnungen (mit EXTRAN) durch. Die mit HYSTEM erzeugte Oberflächenabfluss-Wellendatei können Sie für die Berechnung mit EXTRAN wieder einlesen. Zusätzlich steht Ihnen jedoch nur noch eine weitere Übernahmemöglichkeit für Sonderfälle zur Verfügung, denn das Programm kann regulär nur den Zufluss von maximal 2 Wellendateien berücksichtigen. **Das WELLENTOOL beseitigt diesen Engpass.**

Das Wellentool ermöglicht das Zusammenspielen mehrerer Wellendateien zu einer neuen Datei. Diese neue Datei hat das Format der HYSTEM-EXTRAN Wellendatei (*.wel). Es können beliebig viele Wellendateien mit identischem Zeitintervall, aber unterschiedlichen Anfangs- oder Endzeitpunkten in einem Arbeitsgang zusammengespielt werden. Dabei werden sowohl die Oberflächenabfluss-Wellendateien des Programmbausteins HYSTEM, als auch die Abfluss-Wellendateien der EXTRAN-Teilnetzausgabe akzeptiert. Obwohl zur Unterscheidung des Ursprungs die unterschiedlichen Dateierendungen *.wel und *.tei verwendet werden, haben beide das gleiche Dateiformat und sind kompatibel.

Zur visuellen Kontrolle der zusammengefassten Dateien kann das Ergebnis auch in einem einfachen Tabellenformat als CSV-Datei erzeugt werden. Die CSV-Tabellendatei kann dann z.B. mit Microsoft EXCEL geladen werden, um mit wenigen Arbeitsschritten ein Gangliniendiagramm zu erstellen. Das CSV-Tabellenformat kann allerdings von HYSTEM-EXTRAN nicht verarbeitet werden.

Alle Funktionalitäten des Wellentools werden in einem einzigen Dialog zur Verfügung gestellt. Nach der Installation können Sie diesen Dialog aus dem Hauptmenü Ihrer vorhandenen HYSTEM-EXTRAN Anwendung heraus aufrufen.



Aktuelle Version

- ◆ Die Version 1.0 ist seit Juli 2003 verfügbar.

Kosten*

- ◆ Programm-CD mit integrierter Online-Hilfe: **250,00 EUR**

Die Kosten für das Programmpaket HYSTEM-EXTRAN entnehmen Sie bitte der entsprechenden Produkt-Info.

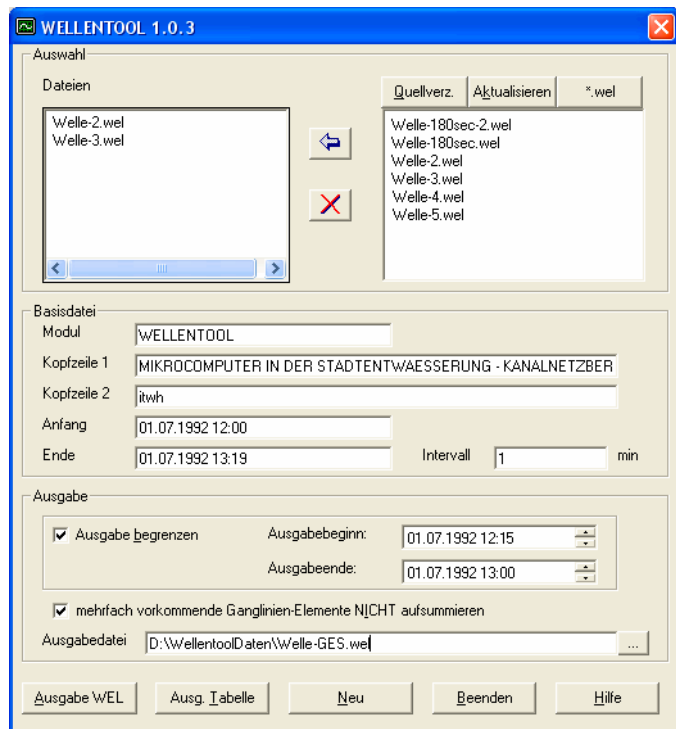
(* Preise zzgl. MwSt.)

Systemvoraussetzungen

- ◆ HYSTEM-EXTRAN 6.3 oder neuer muss installiert und lauffähig sein.

Wellendateien zusammenfassen

- ◆ Im Wellentool werden nahezu alle notwendigen Einstellungen automatisch vorgenommen.
 - Im einfachsten Fall wählen Sie lediglich die Ursprungsdateien und geben einen Namen für die Ausgabedatei an - fertig.
- ◆ Das Wellentool bietet aber auch individuelle Konfigurationsmöglichkeiten.
 - Wählen Sie nacheinander Ursprungsdateien aus verschiedenen Quellverzeichnissen.
 - Definieren Sie eine neue Kopfzeile für die Ausgabedatei.
 - Begrenzen Sie den Ausgabezeitraum.
 - Schalten Sie das Aufsummieren mehrfach vorkommender Ganglinien-Elemente ab.



**itwh - Institut für
technisch-wissenschaftliche
Hydrologie GmbH**

Engelbosteler Damm 22
30167 Hannover
Telefon (0511) 97193-0
Fax (0511) 97193-77
E-Mail: itwh@itwh.de
Internet: www.itwh.de